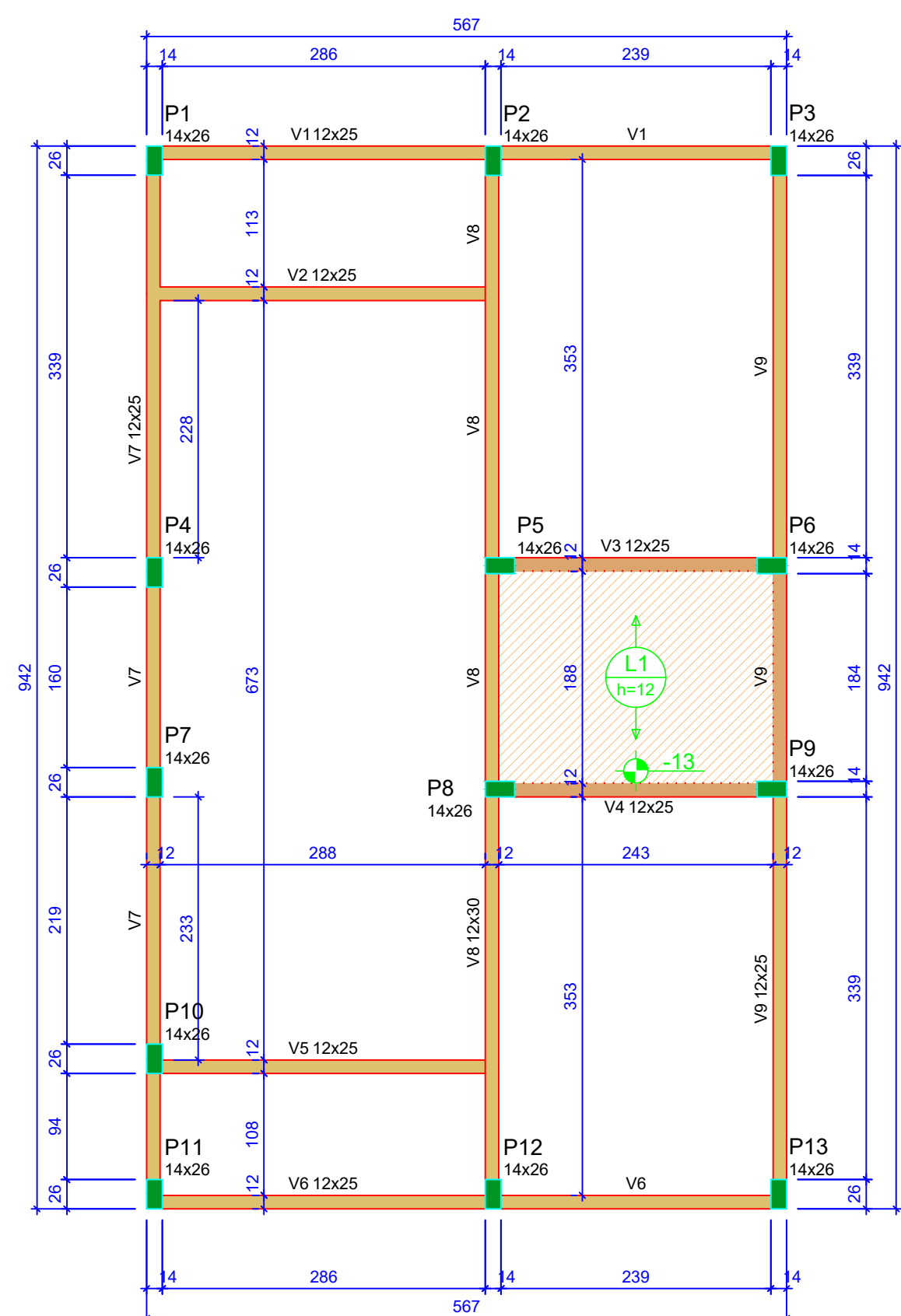
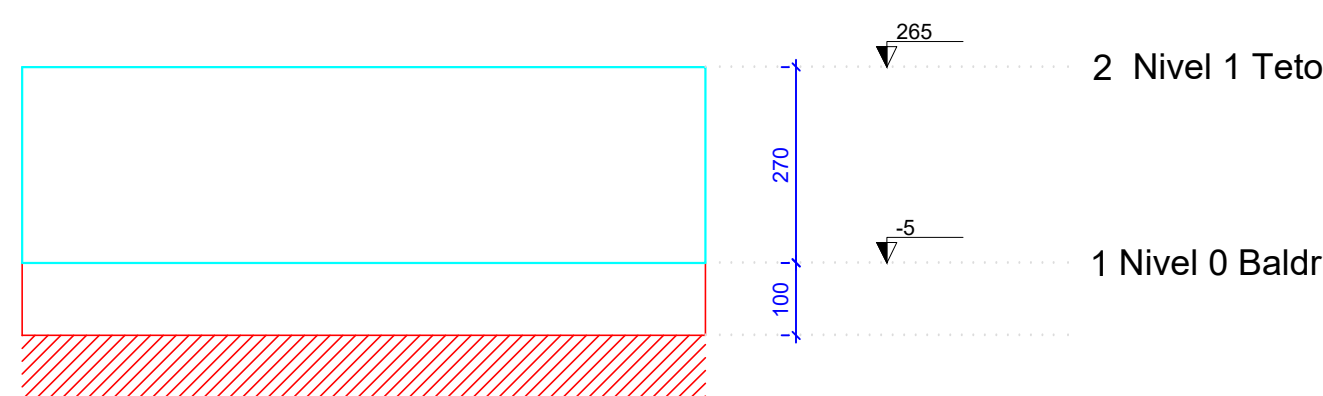
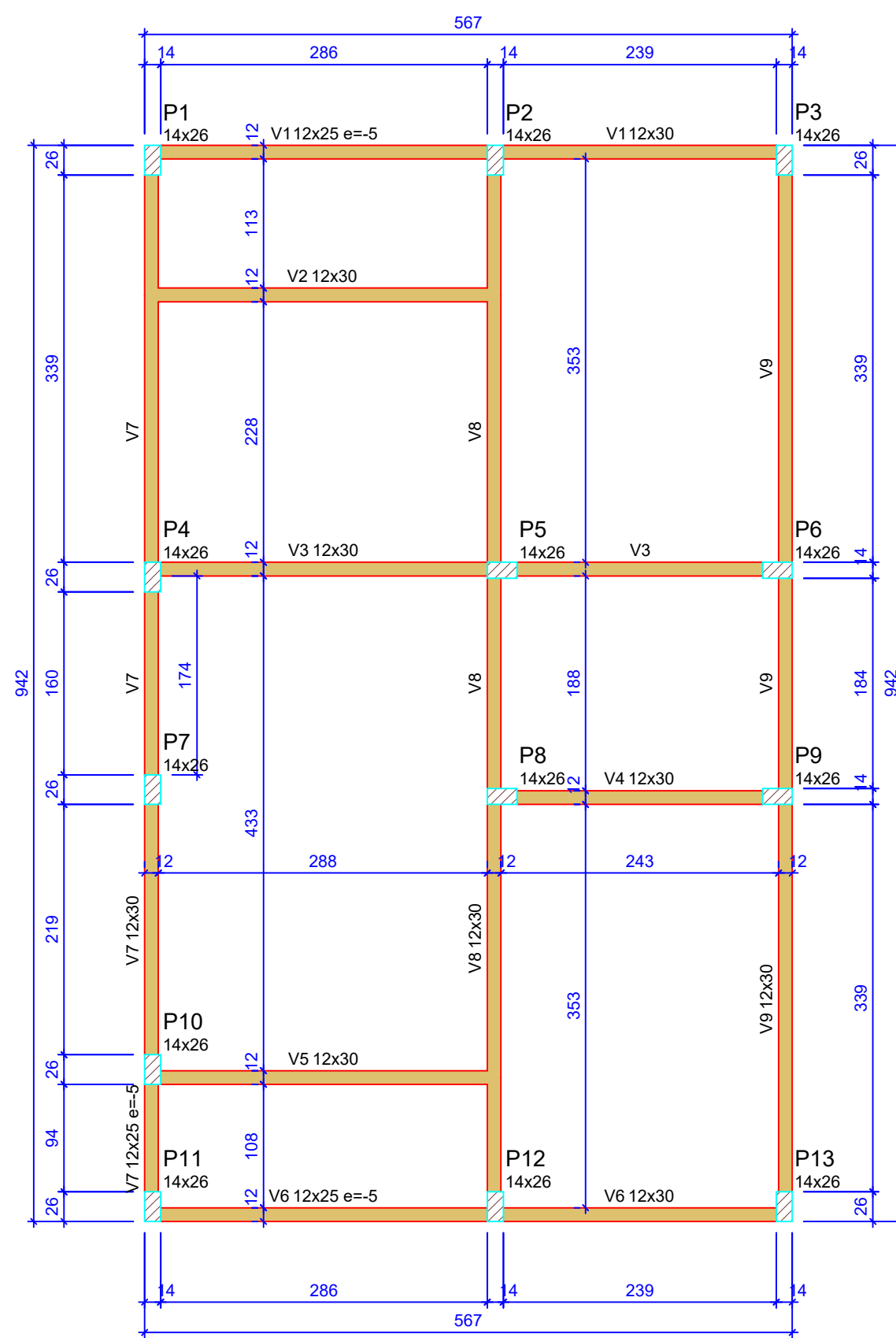


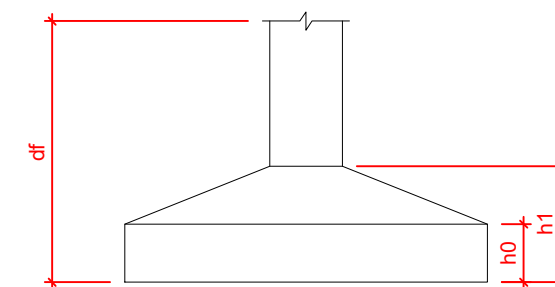
Forma do pavimento Nível 0 Baldr (Nível -5)
escala 1:50



Forma do pavimento Nível 1 Teto (Nível 265)
escala 1:50



Corte Y-Y
Esquemático
escala 1:100



Pilar					Planta de Locação de Fundação				
Nome	Seção (cm)	X (cm)	Y (cm)	Posição	Carga Máx. (tf)	Nome	Lado B (cm)	Lado H (cm)	h0 / ha (cm)
P1	14x26	1.00	923.00	A-1	5.9	S1	60	60	20
P2	14x26	301.00	923.00	A-2	8.6	S2	60	60	20
P3	14x26	554.00	923.00	A-3	4.2	S3	60	60	20
P4	14x26	1.00	558.00	B-1	5.8	S4	60	60	20
P5	14x26	307.00	564.00	B-2	8.8	S5	60	60	20
P6	14x26	548.00	564.00	B-3	6.7	S6	60	60	20
P7	14x26	1.00	372.00	C-1	2.9	S7	60	60	20
P8	14x26	307.00	366.00	C-2	7.4	S8	60	60	20
P9	14x26	548.00	366.00	C-3	6.8	S9	60	60	20
P10	14x26	1.00	127.00	D-1	4.9	S10	60	60	20
P11	14x26	1.00	7.00	E-1	3.0	S11	60	60	20
P12	14x26	301.00	7.00	E-2	8.5	S12	60	60	20
P13	14x26	554.00	7.00	E-3	4.3	S13	60	60	20

Lajes - NÍVEL 1 TETO				
Nome	Tipo	Altura (cm)	Elevação (cm)	Sobrecarga (kgf/m²)
L1	Pré-moldada	12	-13	252

Características dos materiais		
fck (MPa)	Ecs (MPa)	Abatimento (cm)
20	21287	10.00

Dimensão máxima do agregado = 19 mm

Vigas - NÍVEL 0 BALDRAME			
Nome	Seção (cm)	Elevação (cm)	Nível (cm)
V1	12x30	-5	-10
V2	12x30	0	-5
V3	12x30	0	-5
V4	12x30	0	-5
V5	12x30	0	-5
V6	12x25	-5	-10
V7	12x30	0	-5
V8	12x30	0	-5
V9	12x30	0	-5

Vigas - NÍVEL 1 TETO			
Nome	Seção (cm)	Elevação (cm)	Nível (cm)
V1	12x25	0	265
V2	12x25	0	265
V3	12x25	0	265
V4	12x25	0	265
V5	12x25	0	265
V6	12x25	0	265
V7	12x25	0	265
V8	12x30	0	265
V9	12x25	0	265

Legenda das vigas e paredes	
Viga	
Viga / Laje chata ou invertida	

Legenda dos pilares	
Pilar que morre	
Pilar que passa	
Pilar que nasce	
Pilar com mudança de seção	

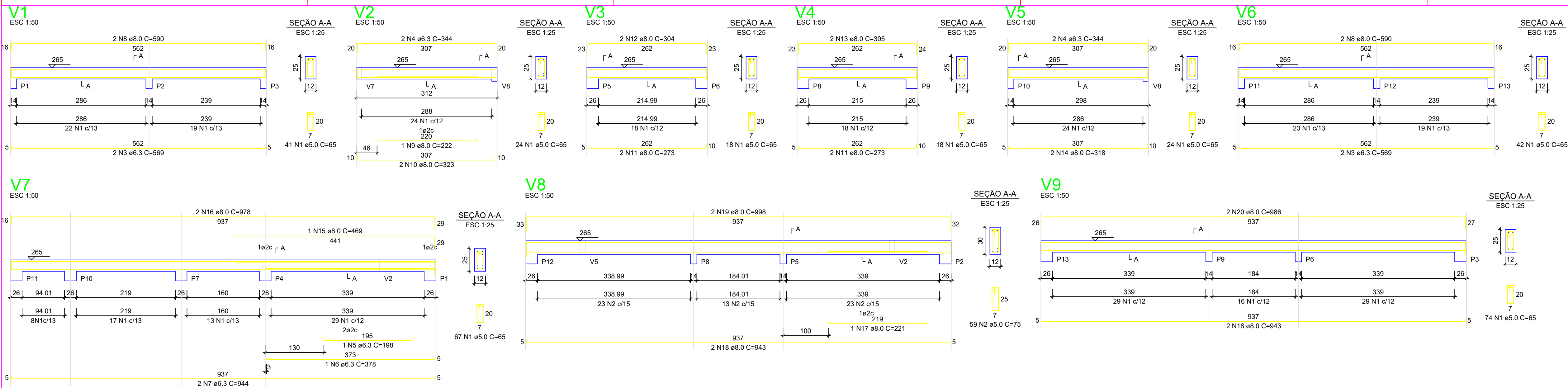


CONSTRUÇÃO DE UNIDADES HABITACIONAIS DE INTERESSE SOCIAL

PROJETO ESTRUTURAL

Responsável técnico:	Proprietário:
Charles Alexandre Batista Eng. Civil CREA PR 135.938/D	Município de Marquinho CNPJ 01.612.552/0001-13

Conteúdo: Locação das fundações e planta de formas	DESENHO
Escala: Indicada	Revisão: 02
Data: 30/05/25	Unidade: cm
	FOLHA
	01
	01/03

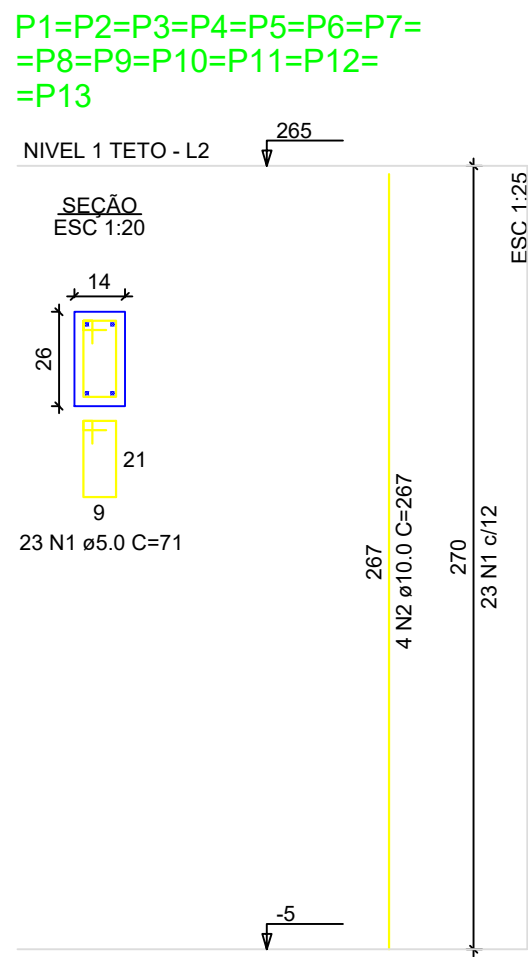


RELAÇÃO DO AÇO - VIGAS NÍVEL 1 TETO					
AÇO	N	DIAM (mm)	QUANT	C.UNIT (cm)	C.TOTAL (cm)
CA60	1	5.0	308	65	20020
CA50	2	5.0	59	75	4425
	3	6.3	4	569	2276
	4	6.3	4	344	1376
	5	6.3	1	198	198
	6	6.3	1	378	378
	7	6.3	2	944	1888
	8	8.0	4	590	2360
	9	8.0	1	222	222
	10	8.0	2	323	646
	11	8.0	4	273	1092
	12	8.0	2	304	608
	13	8.0	2	305	610
	14	8.0	2	318	636
	15	8.0	1	469	469
	16	8.0	2	978	1956
	17	8.0	1	221	221
	18	8.0	4	943	3772
	19	8.0	2	968	1936
	20	8.0	2	986	1972

RESUMO DO AÇO			
AÇO	DIAM (mm)	C.TOTAL (m)	PESO + 0% (kg)
CA50	6.3	61.2	15
CA60	8.0	165.6	65.3
	5.0	244.5	37.7
PESO TOTAL (kg)			
CA50	80.3		
CA60	37.7		
Volume de concreto (C-20) = 1.78 m³			
Área de forma = 32.67 m²			

Armação positiva das lajes do pavimento Nivel 1 Teto
escala 1:50

Planta de vigotas pré-moldadas
escala 1:50



RELAÇÃO DO AÇO - PILARES NÍVEL 1 TETO

13xP1

AÇO	N	DIAM (mm)	QUANT	C.UNIT (cm)	C.TOTAL (cm)
CA60	1	5.0	299	71	21229
CA50	2	10.0	52	267	13884

RESUMO DO AÇO

AÇO	DIAM (mm)	C.TOTAL (m)	PESO + 0% (kg)
CA50	10.0	138.8	85.6
CA60	5.0	212.3	32.7

PESO TOTAL (kg)

CA50	85.6
CA60	32.7

Volume de concreto (C-20) = 1.28 m³

Área de forma = 28.08 m²



CONSTRUÇÃO DE UNIDADES HABITACIONAIS DE INTERESSE SOCIAL

PROJETO ESTRUTURAL

Responsável técnico: Charles Alexandre Batista
Eng. Civil CREA PR 135.938/D

Proprietário: Município de Marquinho
CNPJ 01.612.552/0001-13

Conteúdo: Planta de armaduras - nível 1 - teto

Escala: Indicada

Data: 30/05/25

DESENHO

Revisão: 02

Unidade: cm

01

FOLHA

01/03